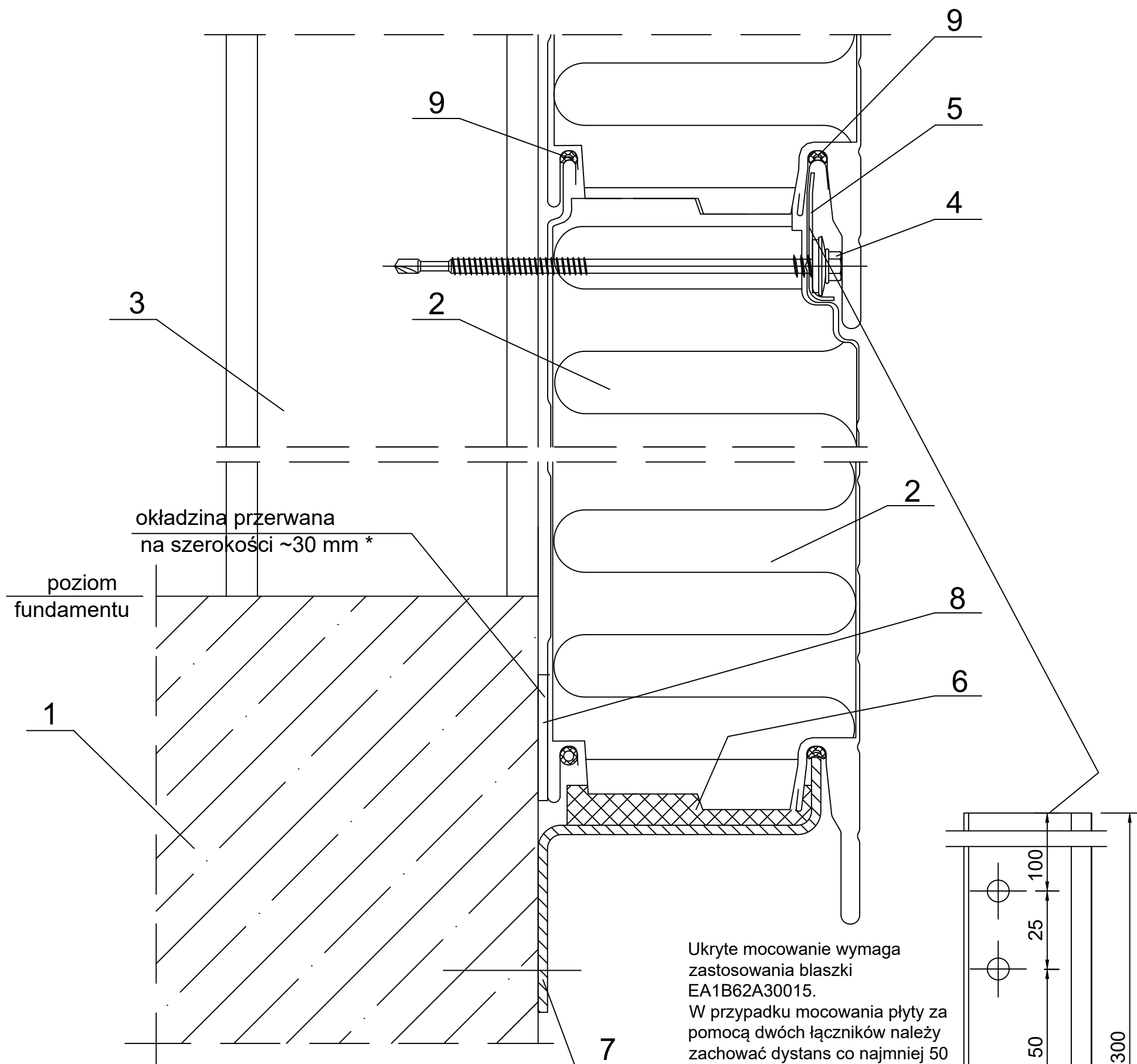


Data	Data zmiany	Oznaczenie szczegółu	Nr rysunku	Zmiana
Opracował Ruukki	Zmiana	M35/S22-b	-	
Skala 1:2	Obiekt		Nr pliku P2021/001-00036	



1. Belka podwalinowa wg P.T. konstrukcji.

2. Ruukki nSPD WE.

3. Słup stalowy wg P.T. konstrukcji.

4. Łącznik dla słupa gorącowalcowanego lub dla słupa zimnogiętego.

5. Łącznik EA1B62A30015.

6. Impregnowana uszczelka poliuretanowa.

7. Belka cokołowa wg P.T. konstrukcji.

8. Uszczelka samoprzylepna PU.

9. Butylowa masa uszczelniająca (aplikowana na budowie) lub uszczelka EPDM (aplikowana na etapie produkcji).

UWAGI:

Rdzeń izolacyjny prawidłowo zamontowanych płyt przylega ściśle do siebie.

Ukryte mocowanie wymaga zastosowania blaszki EA1B62A30015.

W przypadku mocowania płyty za pomocą dwóch łączników należy zachować dystans co najmniej 50 mm między nimi.

Ilość łączników należy dobrać zgodnie z wynikami obliczeń statycznych w programie TrayPan.

* w przypadku obiektów o podwyższonych wymaganiach w stosunku do izolacyjności termicznej, okładzina przerwa na szerokość ~30 mm.